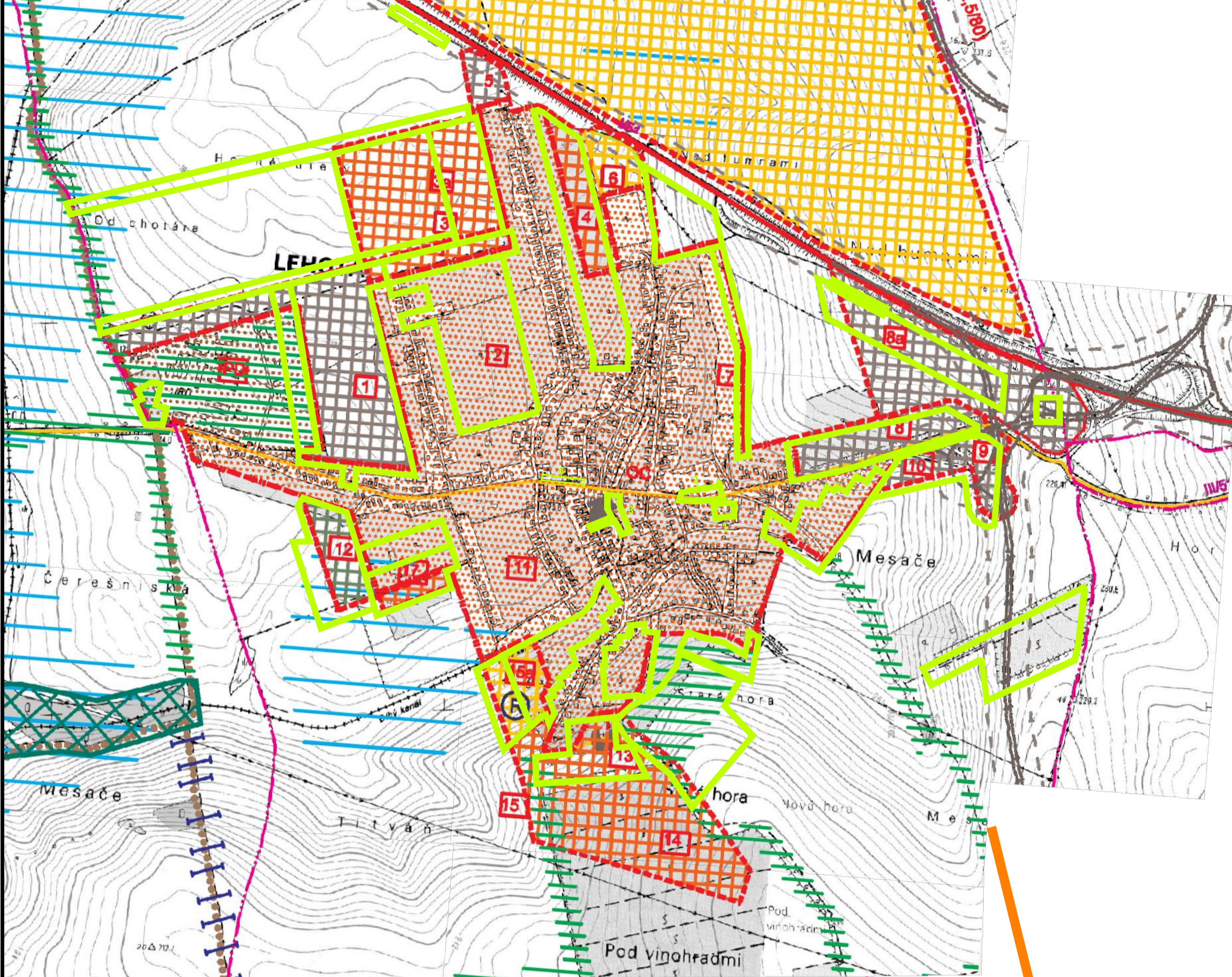


obec LEHOTA ÚZEMNÝ PLÁN r. 2005 v znení ZaD č. 1/2018

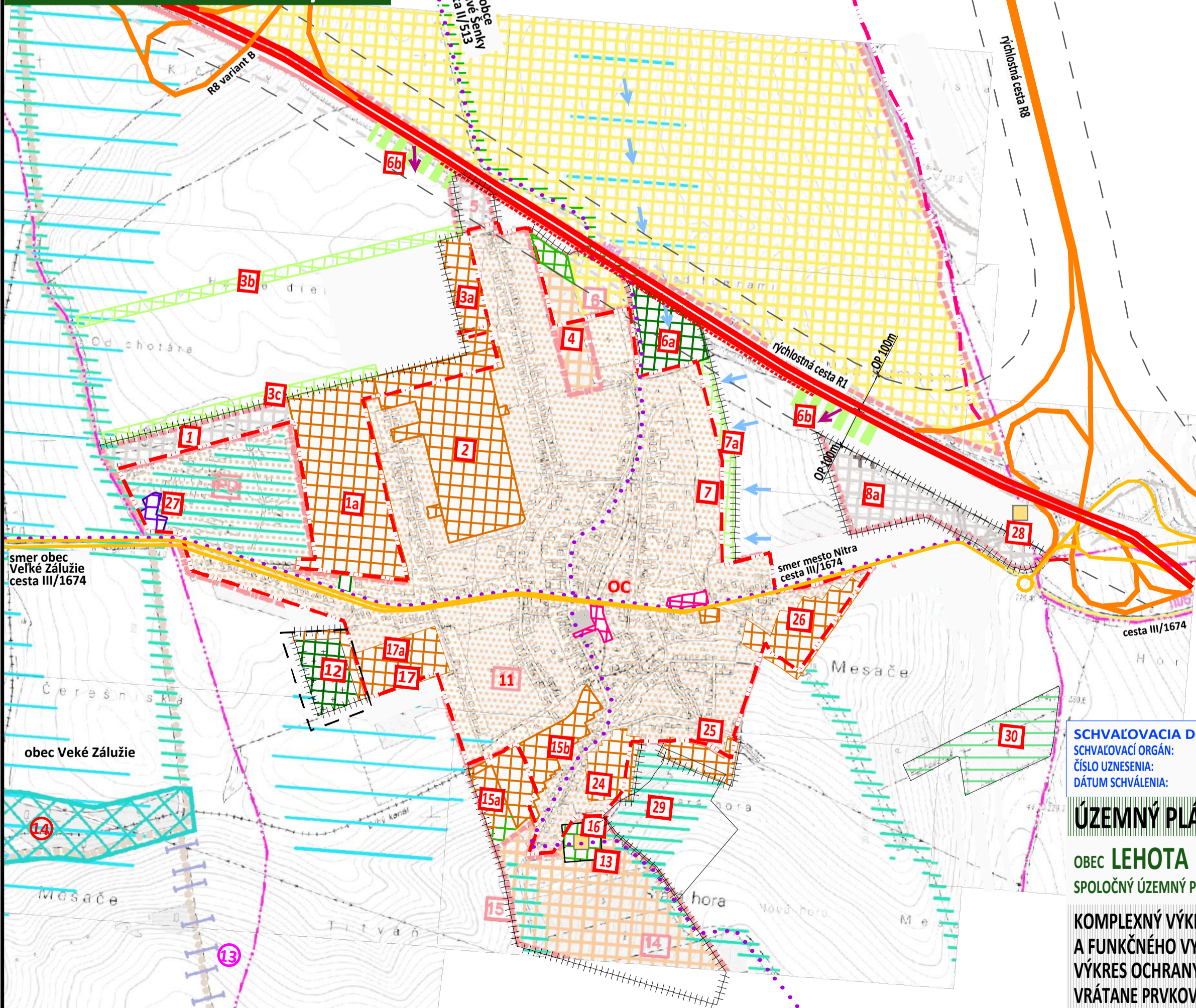
OZNAČENIE PLOCHY NAVRHOVANEJ ZMENY



LEGENDA

- | | |
|--|-------------------------------------|
| | HRANICA OKRESU |
| | HRANICA KATASTRÁLNEHO ÚZEMIA OBCE |
| | HRANICA ZASTAVANÉHO ÚZEMIA OBCE |
| | ROZVOJOVÉ ZÁMERY OBCE |
| | VIDIECKY PRIESTOR |
| | PLOCHY PRE ROZVOJ-BÝVANIE |
| | PLOCHY PRE ROZVOJ-VÝROBA |
| | PLOCHY PRE ROZVOJ-REKREÁCIA |
| | POĽNOSPÔDÁRSKA VÝROBA |
| | VODNÉ TOKY |
| | LESY |
| | ŠTÁTNA CESTA - I.TR. |
| | ŠTÁTNA CESTA - II.TR. |
| | ŠTÁTNA CESTA - III.TR. |
| | POLNÉ SPEVNENÉ |
| | CYKLOTRASY-NÁVRH |
| | ŠT.C.- I.TR. A "R" - NÁVRH |
| | ŠT.C.- II.TR.-NÁVRH |
| | ŠT.C.- III.TR. A SPOJOVACIE - NÁVRH |
| | ORNÁ PÔDA VINICE |
| | ZÁVLAHY |
| | ÚZEMIE ZAPLAVOVANÉ |
| | OCHRANNÉ PÁSMO |
| | BIOCENTRUM REGIONÁLNEHO VÝZNAMU |
| | BIOCENTRUM MIESTNEHO VÝZNAMU |
| | INTERAKČNÝ PRVOK-PRÍCESTNÁ ZELEŇ |
| | BIOKORIDOR REGIONÁLNY |
| | BIOKORIDOR MIESTNY |
| | BIOKORIDOR POTENCIÁLNY- Π |

ZMENY A DOPLNKY č. 3/2020



VYSVETLIVKY:

- | STAV | NÁVRH | |
|------|-------|---|
| | | HRANICA KATASTRÁLNEHO ÚZEMIA |
| | | HRANICA ZASTAVANÉHO ÚZEMIA |
| | | BÝVANIE V RODINNÝCH DOMOCH |
| | | POLYFUNKCIA OBČIANSKA VYBAVENOSŤ, OBCHOD A SLUŽBY |
| | | VEREJNÁ ZELEŇ CINTORÍN, POHREBISKO, OP 50m |
| | | ODPADOVÉ HOSPODÁRSTVO ZBERNÝ DVOR |
| | | SÚKROMNÁ ZELEŇ |
| | | IZOLAČNÁ ZELEŇ - pred splachom pôdy |
| | | IZOLAČNÁ ZELEŇ - pred hlukom z R1 |
| | | ORNÁ PÔDA |
| | | SPLACH PÔDY DO OBCE |
| | | ŠÍRENIE HLUKU Z rýchlostnej cesty R1 |
| | | KAPLNKA P. MÁRIE, OCHRANNÉ PÁSMO 50m |
| | | KRYPTA NAD LEHOTOU, OCHRANNÉ PÁSMO 10m |
| | | RADÓNOVÉ RIZIKO stredné - 100% územia |
| | | OCHRANA PRÍRODY A KRAJINY, ÚSES |
| | | BIOCENTRUM MIESTNEHO VÝZNAMU BcL č. 14 Titváň - k. ú. Veľké Zálužie |
| | | BIOKORIDOR MIESTNEHO VÝZNAMU BkL č. 13 Stračí vrch |
| | | INTERAKČNÝ PRVOK prícestná zeleň |
| | | VEREJNÉ DOPRAVNÉ VYBAVENIE |
| | | RÝCHLOSTNÁ CESTA R1, R8 |
| | | CESTA III. TRIEDY III/1674 |
| | | CYKLISTICKÁ A PEŠIA KOMUNIKÁCIA v spoločnom dopravnom telese |
| | | NERASTNÉ BOHATSTVO |
| | | PRIESKUMNÉ ÚZEMIE "TOPOČANY - horľavý zemný plyn" 100% územia obce Lehota |

SCHVALOVACIA DOLOŽKA

SCHVALOVACÍ ORGÁN: OBECNÉ ZASTUPITEĽSTVO LEHOTA
 ČÍSLO UZNESENIA: 261/2021
 DÁTUM SCHVÁLENIA: 16.12.2021

OPRÁVNENÁ OSOBA: starosta obce
 RADOSLAV KRIVÁČEK

pečiatka obce
 podpis

ÚZEMNÝ PLÁN - ZMENY A DOPLNKY č. 3/2020

OBEC **LEHOTA** NITRIANSKY OKRES, NITRIANSKY KRAJ
 SPOLOČNÝ ÚZEMNÝ PLÁN OBČÍ - VEĽKÉ ZÁLUŽIE, BÁB, JAROK, LEHOTA, RUMANOVÁ

KOMPLEXNÝ VÝKRES PRIESTOROVÉHO USPORIADANIA
 A FUNKČNÉHO VYUŽÍVANIA SPRÁVNEHO ÚZEMIA
 VÝKRES OCHRANY PRÍRODY A TVORBY KRAJINY
 VRÁTANE PRVKOV ÚZEMNÉHO SYSTÉMU EKOLOGICKEJ STABILITY

02

